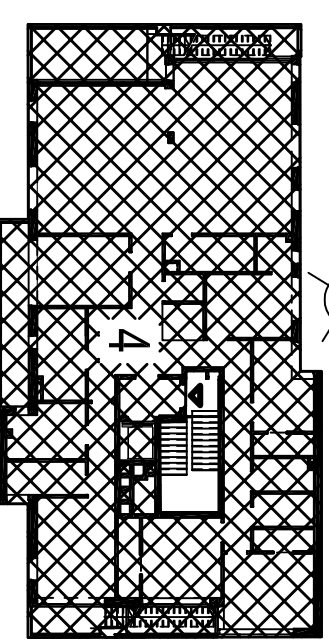


INWENTARYZACJA POWYKONAWCZA LOKALU

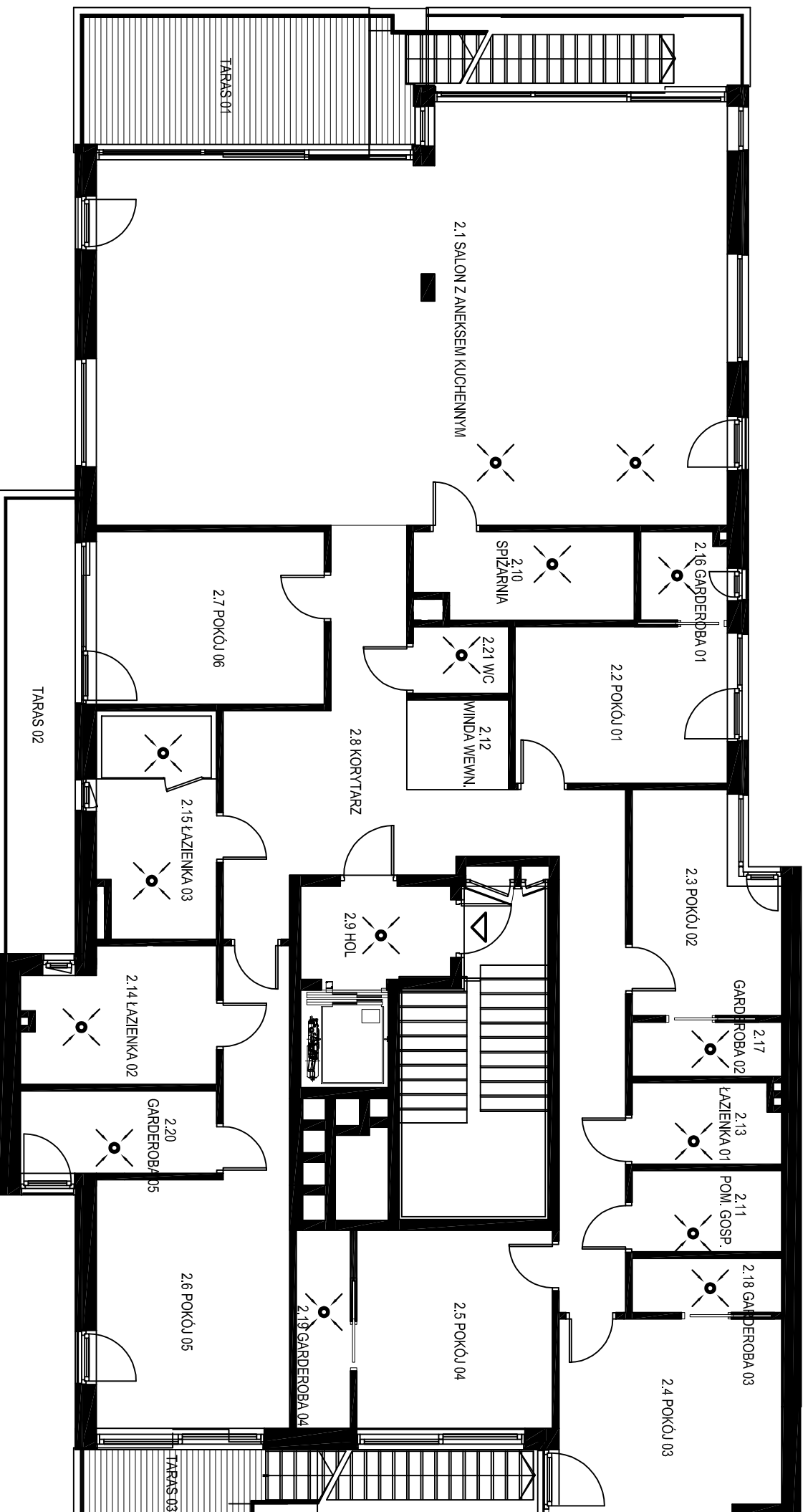
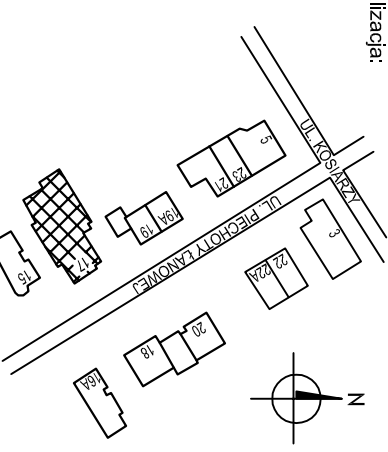
RWS INVESTMENT SP. Z O.O.
ul. Tamka 29/20, 00-355 Warszawa

BUDYNEK MIESZKALNY JEDNORODZINNY ZAWIERAJĄCY NIE WIĘCEJ NIŻ CZTERY MIESZKANIA
WARSZAWA-WILANÓW, UL. PIECHOTY ŁANOWEJ 17
DZIAŁKA NR 55/2, OBRĘB 1-05-49

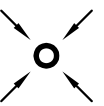
Rzut kondygnacji:



Lokalizacja:



- lokalizacja wywiewu wentylacji mechanicznej



SKALA 1:100

Lokal spełnia podstawowe wymagania dla pomieszczeń na stały pobyt ludzi, w tym dla pomieszczeń mieszkalnych zgodnie z Rozporządzeniem Ministra Infrastruktury w sprawie warunków jakim powinny odpowiadać budynki i ich usytuowanie (Dz.U. z 2002r. Nr 75 poz. 680 z późniejszymi zmianami).
Lokal jest wydzielony ścianami trwałymi, wyposażony w instalację wentylacji, wody, kanalizacji, instalację elektryczną i teletechniczną.
Wobec powyższego lokal ten jest samodzielnym lokalem mieszkalnym w myśli art.2 ust. 2 ustawy o własności lokali (Dz.U. Nr 85 poz.388 z 1994r. z późniejszymi zmianami).

Piechoty Łanowej 17 | 4 | 267,54 m²
ADRES BUDYNKU | NUMER MIESZKANIA | POW. UŻYTKOWA MIESZKANIA

PIĘTRO: 2 | ILOŚĆ IZB: 7

NR	NAZWA POMIESZCZENIA	POW. [m ²]
2.1	SALON Z ANEKSEM KUCHENNYM	82,98
2.2	POKÓJ 01	11,81
2.3	POKÓJ 02	10,56
2.4	POKÓJ 03	14,67
2.5	POKÓJ 04	13,43
2.6	POKÓJ 05	22,06
2.7	POKÓJ 06	14,08
2.8	KORYTARZ	34,02
2.9	HOL	4,70
2.10	SPIŻARNIA	6,98
2.11	POM. GOSP.	4,59
2.12	WINDA WEWN.	2,89
2.13	ŁAZIENKA 01	4,38
2.14	ŁAZIENKA 02	8,90
2.15	ŁAZIENKA 03	9,55
2.16	GARDEROBA 01	2,96
2.17	GARDEROBA 02	3,16
2.18	GARDEROBA 03	3,34
2.19	GARDEROBA 04	4,04
2.20	GARDEROBA 05	5,92
2.21	WC	2,52
TARAS 01		17,95
TARAS 02		7,94
TARAS 03		8,45

Pomiaru powierzchni dokonano w stanie wykończonym.
Powierzchnie określono wg. normy PN-ISO 9836:1997.
Powierzchnia użytkowa mieszkania zawiera powierzchnię zawartą pod ściankami działowymi i elementami nadającymi się do demontażu.
Data opracowania: 08.05.2024r.