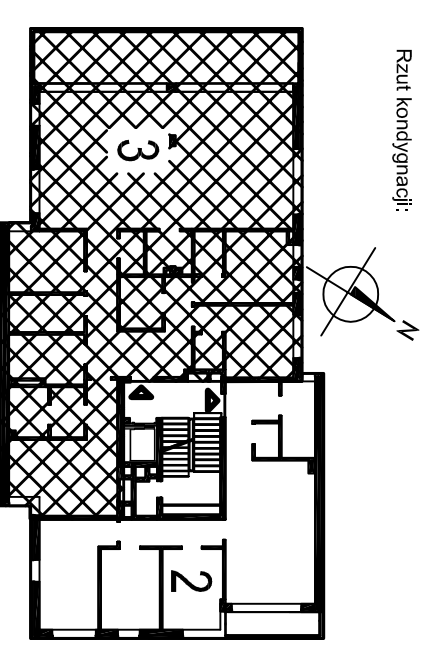


INWENTARYZACJA POWYKONAWCZA LOKALU

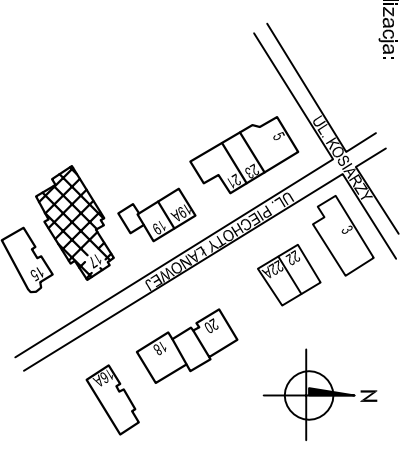
RWS INVESTMENT SP. Z O.O.
ul. Tamka 29/20, 00-355 Warszawa

BUDYNEK MIESZKALNY JEDNORODZINNY ZAWIERAJĄCY NIE WIĘCEJ NIŻ CZTERY MIESZKANIA
WARSZAWA-MILANÓW, UL. PIECHOTY ŁANOWEJ 17
DZIAŁKA NR 55/2, OBRĘB 1-05-49

Rzut kondygnacji:



Lokalizacja:



Piechoty Łanowej 17 | 3 | 188,63 m²

ADRES BUDYNKU: MIESZKANIA

POW. UŻYTKOWA MIESZKANIA

PIĘTRO: 1 | ILOŚĆ IZB: 5

NR	NAZWA POMIESZCZENIA	POW. [m ²]
3.1	SALON Z ANEKSEM KUCHENNYM	72,83
3.2	POKÓJ 01	12,41
3.3	POKÓJ 02	12,45
3.4	POKÓJ 03	10,03
3.5	POKÓJ 04	20,10
3.6	KORYTARZ	20,86
3.7	SPIZARNA	4,34
3.8	POM. GOSP.	6,38
3.9	ŁAZIENKA 01	5,14
3.10	ŁAZIENKA 02	7,91
3.11	ŁAZIENKA 03	4,38
3.12	GARDEROBA 01	2,38
3.13	GARDEROBA 02	3,00
3.14	GARDEROBA 03	3,87
3.15	WC	2,55
TARAS		24,86

Pomiaru powierzchni dokonano w stanie wykończonym.

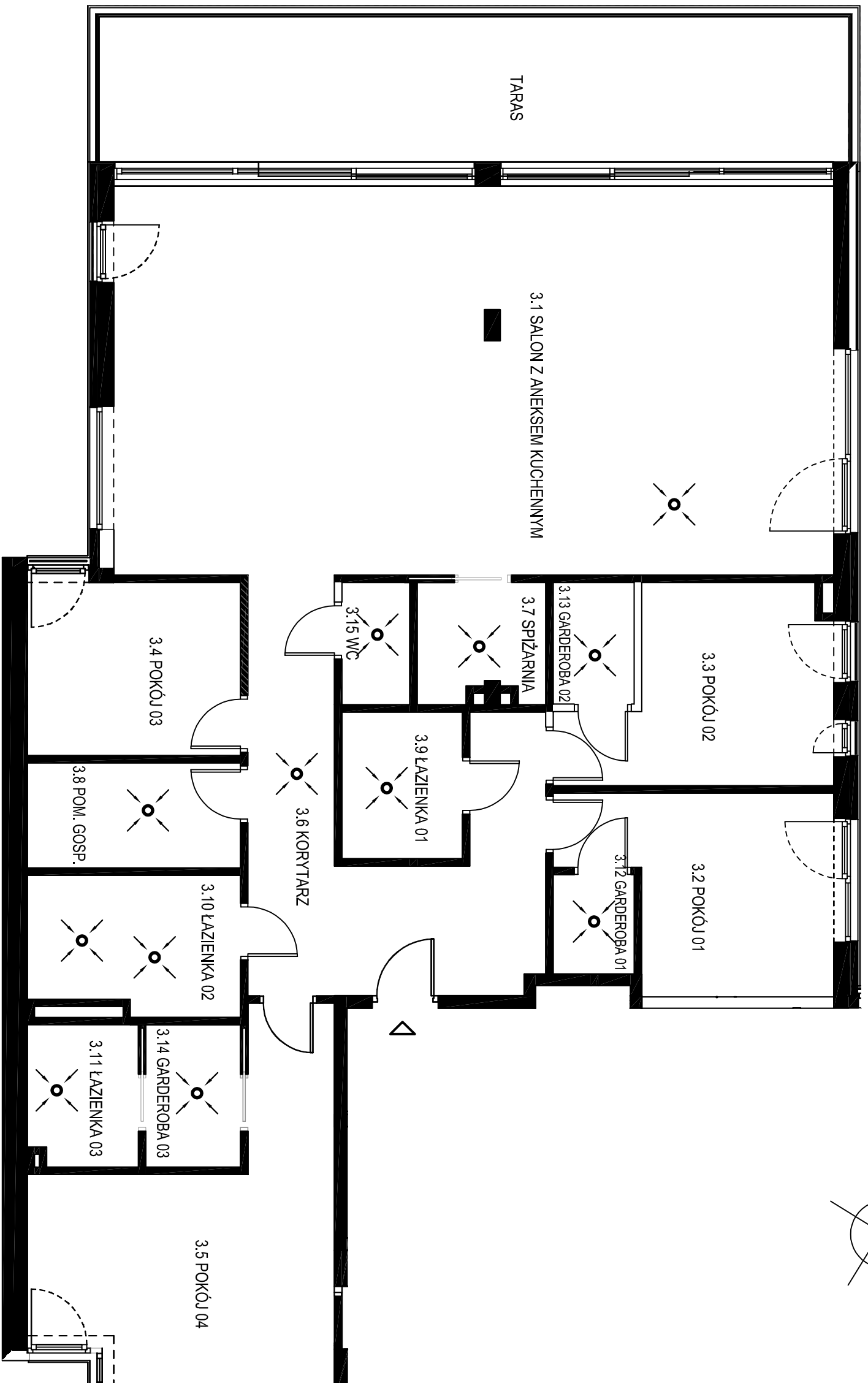
Powierzchnię określono wg. normy PN-ISO 9836:1997.

Powierzchnia użytkowa mieszkania zawiera powierzchnię

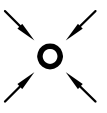
zawartą pod ściankami działowymi i elementami nadajejnymi

się do demoniazu.

Data opracowania: 08.05.2024r.



- lokalizacja wywiewu wentylacji mechanicznej



SKALA 1:75

Lokal spełnia podstawowe wymagania dla pomieszczeń na stały pobyt ludzi, w tym dla pomieszczeń mieszkalnych zgodnie z Rozporządzeniem Ministra Infrastruktury w sprawie warunków jakim powinny odpowiadać budynki i ich usytuowanie (Dz.U.z 2002r. Nr 75 poz. 680 z późniejszymi zmianami).

Lokal jest wydzielony ścianami trwałymi, wyposażony w instalację wentylacji, wody, kanalizacji, instalację elektryczną i teletechniczną. Wobec powyższego lokal ten jest samodzielnym lokalem mieszkalnym w myśli art.2 ust. 2 ustawy o własności lokali (Dz.U. Nr 85 poz.388 z 1994r. z późniejszymi zmianami).