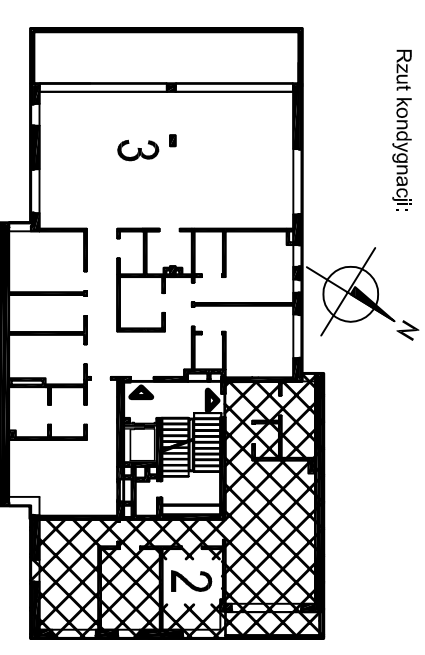


INWENTARYZACJA POWYKONAWCZA LOKALU

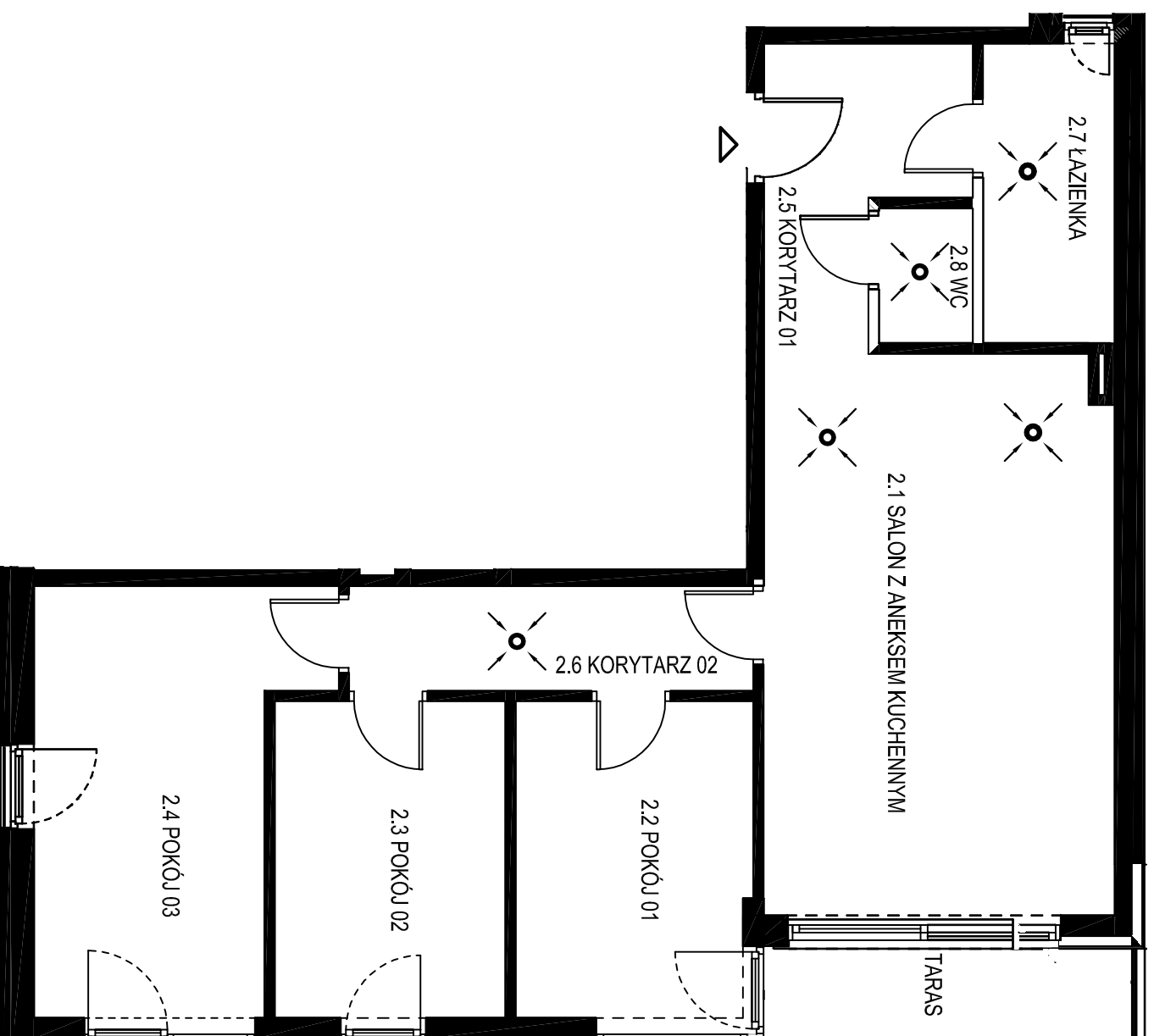
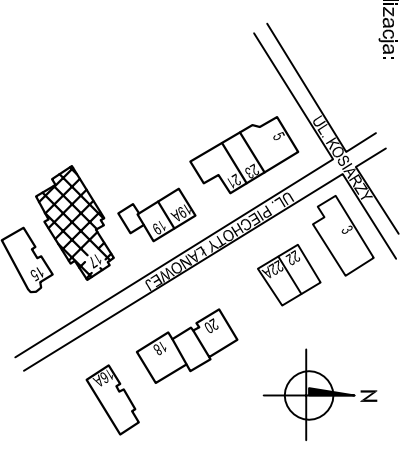
RWS INVESTMENT SP. Z O.O.
ul. Tamka 29/20, 00-355 Warszawa

BUDYNEK MIESZKALNY JEDNORODZINNY ZAWIERAJĄCY NIE WIĘCEJ NIŻ CZTERY MIESZKANIA
WARSZAWA-MILANÓW, UL. PIECHOTY ŁANOWEJ 17
DZIAŁKA NR 55/2, OBRĘB 1-05-49

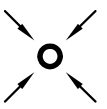
Rzut kondygnacji:



Lokalizacja:



- lokalizacja wywiewu wentylacji mechanicznej



SKALA 1:75

Lokal spełnia podstawowe wymagania dla pomieszczeń na stały pobyt ludzi, w tym dla pomieszczeń mieszkalnych zgodnie z Rozporządzeniem Ministra Infrastruktury w sprawie warunków jakim powinny odpowiadać budynki i ich usytuowanie (Dz.U.z 2002r. Nr 75 poz. 680 z późniejszymi zmianami).

Lokal jest wydzielony ścianami trwałymi, wyposażony w instalację wentylacji, wody, kanalizacji, instalację elektryczną i teletechniczną. Wobec powyższego lokal ten jest samodzielnym lokalem mieszkalnym w myśli art.2 ust. 2 ustawy o własności lokali (Dz.U. Nr 85 poz.388 z 1994r. z późniejszymi zmianami).

NR	NAZWA POMIESZCZENIA	POW. [m ²]
2.1	SALON Z ANEKSEM KUCHENNYM	26,92
2.2	POKÓJ 01	10,61
2.3	POKÓJ 02	10,60
2.4	POKÓJ 03	14,85
2.5	KORYTARZ 01	6,91
2.6	KORYTARZ 02	6,20
2.7	ŁAZIENKA	5,60
2.8	WC	2,10
TARAS		3,42

PIĘTRO: 1 ILOŚĆ IZB: 4

Piechoty Łanowej 17 | 2 | 83,79 m²
ADRES BUDYNKU | NUMER MIESZKANIA | POW. UŻYTKOWA MIESZKANIA

Pomiaru powierzchni dokonano w stanie wykończonym.
Powierzchnie określono wg. normy PN-ISO 9836:1997.
Powierzchnia użytkowa mieszkania zawiera powierzchnię zawartą pod ściankami działowymi i elementami nadajejnymi się do demontażu.

Data opracowania: 08.05.2024r.