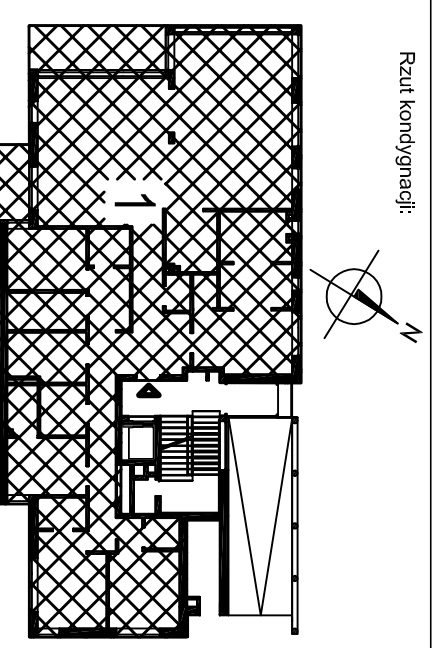


INWENTARYZACJA POWYKONAWCZA LOKALU

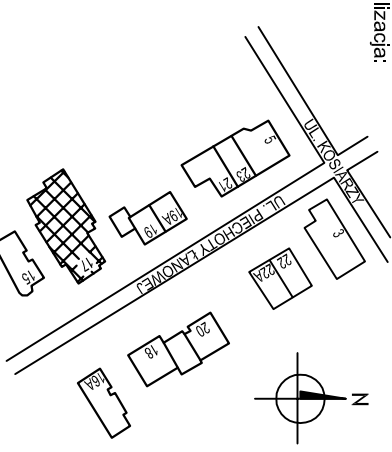
RWS INVESTMENT SP. Z O.O.
ul. Tamka 29/20, 00-355 Warszawa

BUDYNEK MIESZKALNY JEDNORODZINNY ZAWIERAJĄCY NIE WIĘCEJ NIŻ CZTERY MIESZKANIA
WARSZAWA-WILANÓW, UL. PIECHOTY ŁANOWEJ 17
DZIAŁKA NR 55/2, OBRĘB 1-05-49

Rzut kondygnacji:



Lokalizacja:



Piechoty Łanowej 17 | 1 | **238,61 m²**
ADRES BUDYNKU NUMER POW. UŻYTKOWA MIESZKANIA

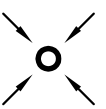
PIĘTRO: PARTER | ILOŚĆ IZB: 6

NR	NAZWA POMIESZCZENIA	POW. [m ²]
0.1	SALON Z ANEKSEM KUCHENNYM	83,32
0.2	POKÓJ 01	13,16
0.3	POKÓJ 02	13,39
0.4	POKÓJ 03	13,35
0.5	POKÓJ 04	9,88
0.6	POKÓJ 05	10,64
0.7	KORYTARZ	35,49
0.8	SPIZARNIA	6,90
0.9	POM. GOSP.	6,70
0.10	ŁAZIENKA 01	7,87
0.11	ŁAZIENKA 02	5,40
0.12	ŁAZIENKA 03	8,39
0.13	GARDEROBA 01	7,14
0.14	GARDEROBA 02	2,37
0.15	GARDEROBA 03	3,47
0.16	GARDEROBA 04	3,29
0.17	GARDEROBA 05	3,63
0.18	WC 01	2,02
0.19	WC 02	2,20
TARAS 01		11,04
TARAS 02		4,62

Lokal spełnia podstawowe wymagania dla pomieszczeń na stały pobyt ludzi, w tym dla pomieszczeń mieszkalnych zgodnie z Rozporządzeniem Ministra Infrastruktury w sprawie warunków jakim powinny odpowiadać budynki i ich usytuowanie (Dz.U. z 2002r. Nr 75 poz. 680 z późniejszymi zmianami).

Lokal jest wydzielony ścianami trwałymi, wyposażony w instalację wentylacji wody, kanalizacji, instalację elektryczną i teletechniczną.

Wobec powyższego lokal ten jest samodzielnym lokalem mieszkalnym w myśl art.2 ust. 2 ustawy o własności lokali (Dz.U. Nr 85 poz.388 z 1994r. z późniejszymi zmianami).



- lokalizacja wywiewu wentylacji mechanicznej

SKALA 1:100

